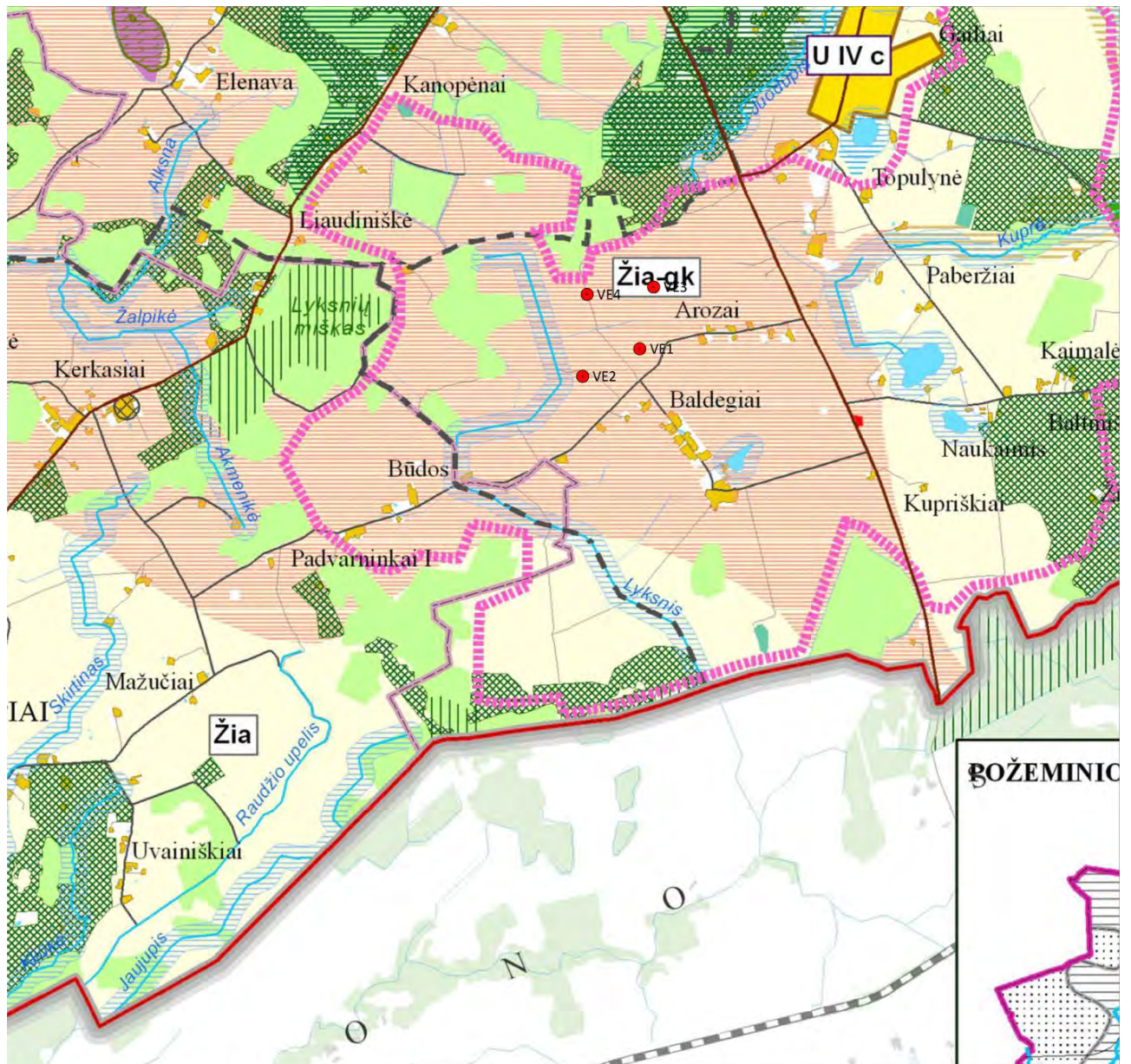


3 priedas

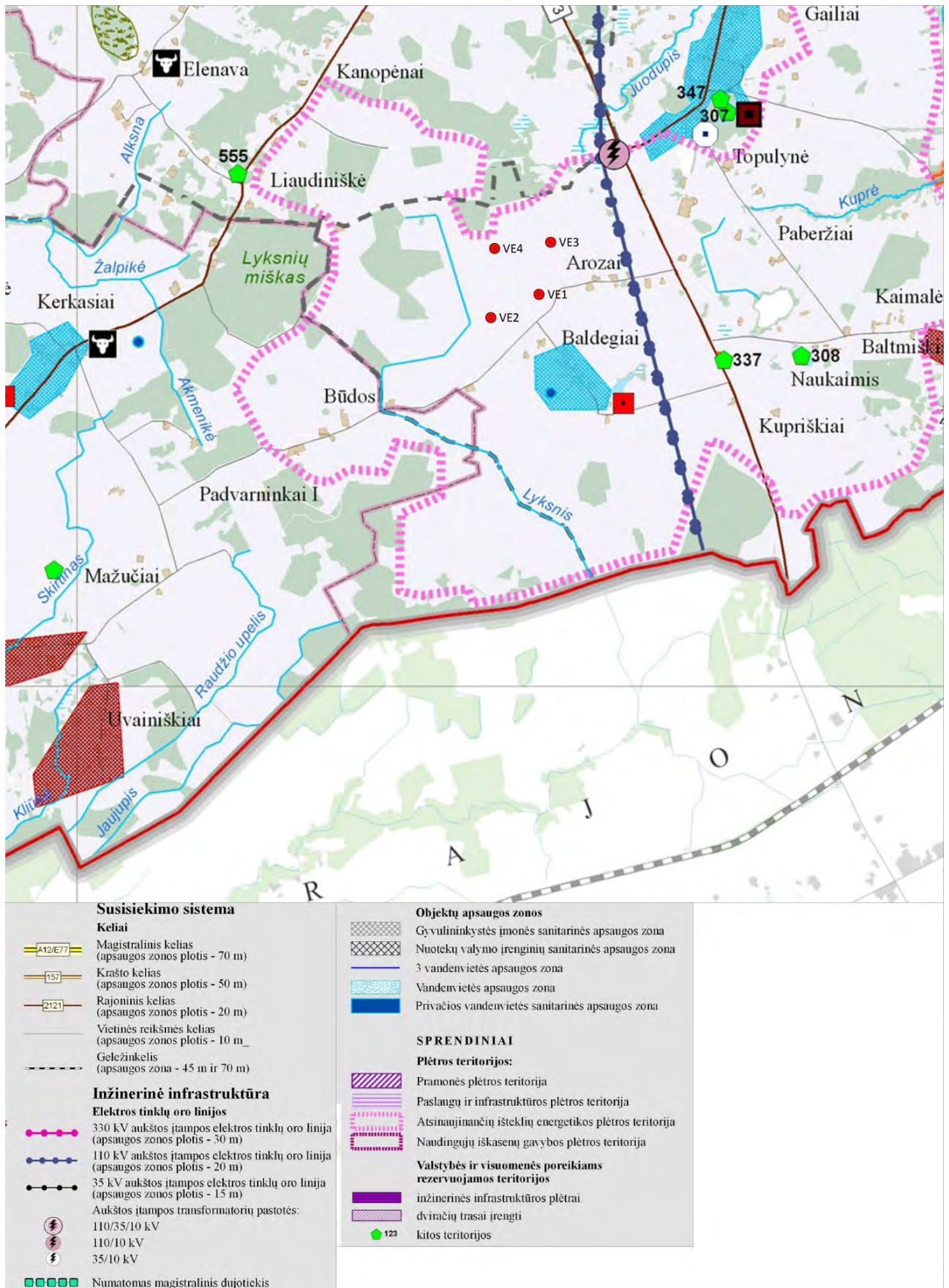
PLANUOJAMOS ŪKINĖS VEIKLOS SITUACIJA KELMĖS RAJONO TERITORIJOS BENDROJO PLANO ATŽVILGIU

Ištrauka iš Kelmės rajono teritorijos Bendrojo plano Žemės naudojimo ir apsaugos reglamentų sprendinių brėžinio

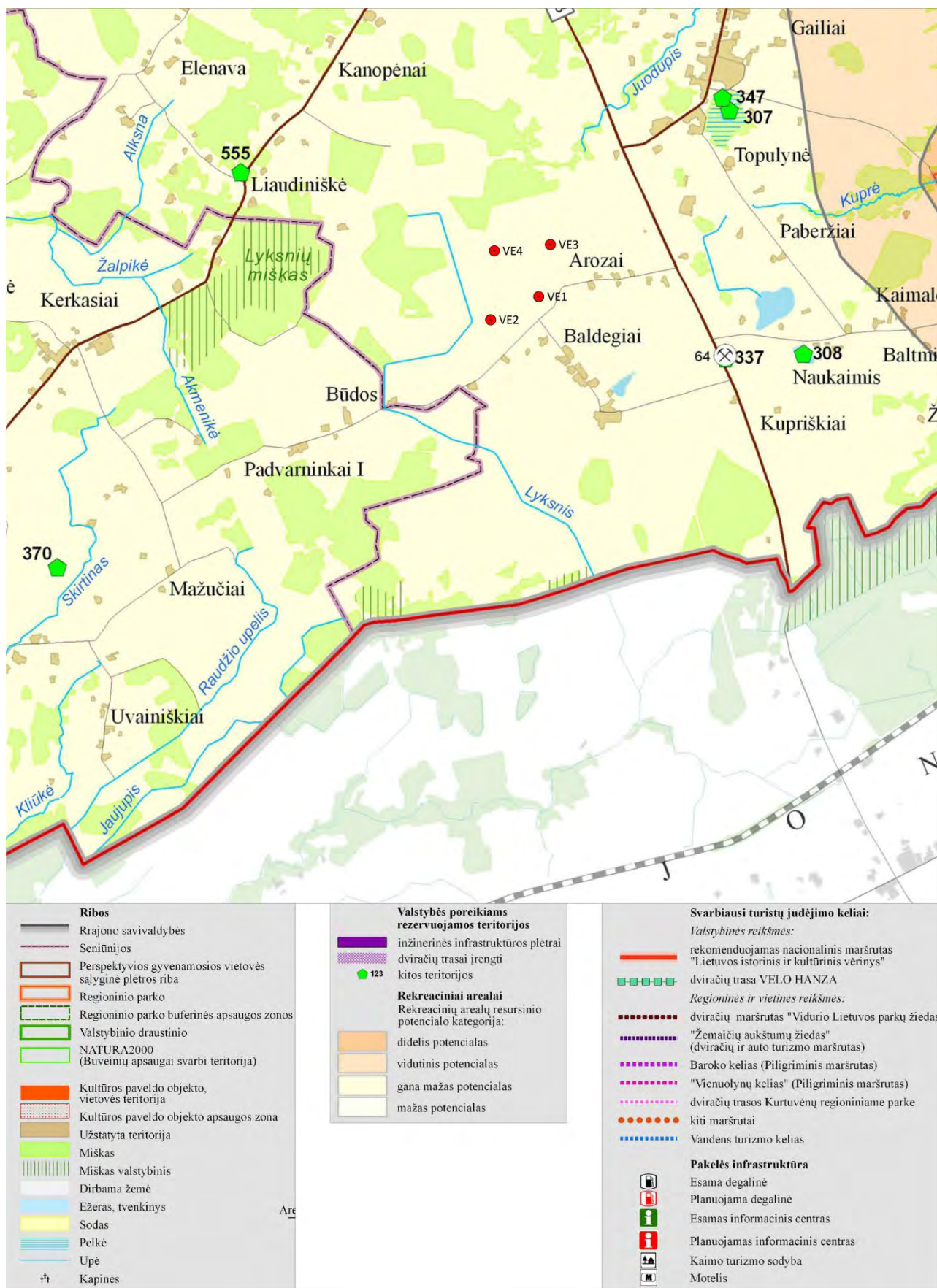


Žemės ūkio paskirties žemė		ekosistemos ar atskirus jų komponentus		Išvalyta naudingųjų iškasenų teritorija:	
Žia	Intensyvi žemės ūkio veikla našiose žemėse Iš jų esančiose gamtinio karkaso teritorijose		IIB grupės - rekreaciniai miškai Ūkininkavimas, formuojant ir išsaugant rekreacinę miško aplinką		ištyrinėtų naudingųjų iškasenų telkiniuose (smėlio, žvyro)
Žia-gk	Intensyvi žemės ūkio veikla vidutinės ūkinės vertės žemėse Iš jų esančiose gamtinio karkaso teritorijose		III grupės - apsauginiai miškai Ūkininkavimas, formuojant ir išsaugant Ūkininkavimas, formuojant ir išsaugant		ištyrinėtų naudingųjų iškasenų telkiniuose (molis)
Žia-g	Intensyvi žemės ūkio veikla vidutinės ūkinės vertės žemėse Iš jų esančiose gamtinio karkaso teritorijose		IV grupės - ūkiniai miškai Skatinama miškų ūkio produkcijos gamyba, formuojant produktyvius medynus, neperturkiamai tiekiant medieną		ištyrinėtų naudingųjų iškasenų telkiniuose (durpės)
Žia-gk	Intensyvi žemės ūkio veikla nusausintoje žemėje su vyraujančiais durpiniais ir puveningais dirvožemiais		Vandens ūkio paskirties žemė		durpynai
Žip	Specializuota žemės ūkio veikla (venkininės žuvininkystės ūkiuose)		Valstybinės reikšmės vidaus vandens telkiniai		naudingųjų iškasenų gavybos plėtra
Žž	Specializuota žemės ūkio veikla (venkininės žuvininkystės ūkiuose)		Kiti vandens telkiniai		Pramonės plėtros teritorija
Žea	Ekstensyvi žemės ūkio veikla ar jai alternatyvi veikla mažiau palankiose ūkininkauti teritorijose našiose žemėse		Kitos tikslinės paskirties žemė		Paslaugų ir infrastruktūros plėtros teritorija
Žea-s	Iš jų esančiose saugomose teritorijose		Teisės aktais ir teritorijų planavimo d		Atsinaujinančių išteklių energetikos plėtra
	Miškų ūkio paskirties žemė				Rezervuojama visuomenės poreikiams (rekreacijai) teritorija
	IIA grupės - ekosistemų apsaugos miškai Ūkininkavimas, išskiriant ar atkuriant miško		Urbanizuotų ir kiti paskirčiai naudotųjų teritorijų plėtra		Plotai, kuriuose tikslingas miškų įveisimas
			Iš jų esančiose prie miestų ir perspektyvių kaimo gyvenamųjų vietovių		

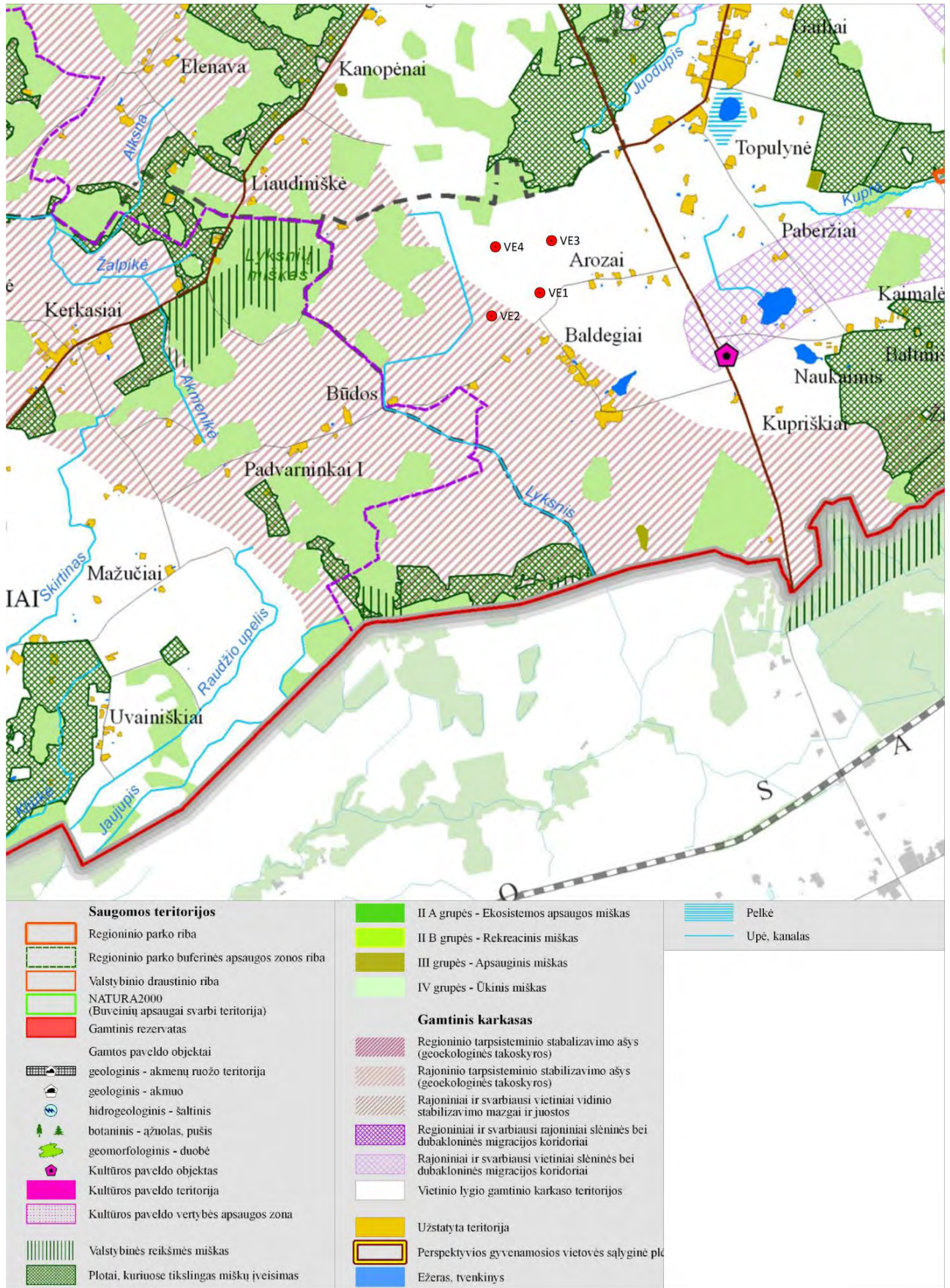
Ištrauka iš Kelmės rajono teritorijos Bendrojo plano Inžinerinės infrastruktūros ir susisiekimo sistemos sprendinių brėžinio



Ištrauka iš Kelmės rajono teritorijos Bendrojo plano Rekreacijos, turizmo, gamtos ir kultūros paveldo plėtojimo sprendinių brėžinio



Ištrauka iš Kelmės rajono teritorijos Bendrojo plano Miškų išdėstymo sprendinių brėžinio



Ištrauka iš Kelmės rajono teritorijos Bendrojo plano Atsinaujančių išteklių energetikos plėtros schemos

